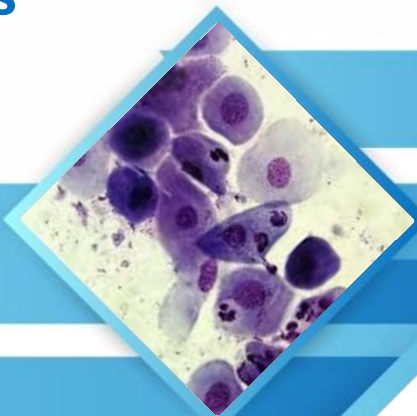


# Diplomado en Laboratorio Clínico de Pequeñas Especies



**Fecha de inicio:** Febrero 10 de 2021

**Duración:** 140 horas, 14 Semanas, 3.5 meses

**Modalidad:** 100% Online

**Prerrequisitos:** Ser profesional MV, MVZ o estudiante de alguna de estas dos carreras, Bacteriologos, Microbiologos, y otras profesiones relacionadas a laboratorio clínico.

## OBJETIVO GENERAL



Fortalecer los conocimientos sobre los diferentes análisis de laboratorio clínico, su aplicabilidad y correlación con las diferentes patologías en pequeñas especies (perros y gatos), a través de clases y actividades virtuales, con el fin de utilizar eficientemente el laboratorio como una herramienta.






## METODOLOGÍA

Nuestros diplomados son 100% virtuales. Las clases son a través de un campus virtual el cual cuenta con una plataforma tecnológica de estudios; usted puede acceder a dicha plataforma a cualquier hora y desde cualquier lugar donde cuente con una conexión a internet, lo que le infiere una gran flexibilidad de horario para el aprendizaje, el cual es de gran calidad.

Cada semana se publica todo el contenido del módulo correspondiente y las actividades que se deben realizar ([Ver testimonios de nuestros estudiantes](#)).

**En el diplomado podrás contar con los siguientes recursos:**

-  **Lecturas:** con información actualizada que enriquecerá el tema.
-  **Videos:** con las clases del docente, por lo general 3 por módulo.
- **Foros:** dos por módulo, foro de aportes e inquietudes donde puede colocar sus dudas e información extra y el foro de preguntas del docente que tiene el objetivo de evaluar sus avances en los temas.

-  **Casos clínicos:** que ejemplificarán la aplicación del conocimiento adquirido.
-  **Evaluaciones:** una por módulo, las evaluaciones son de opción múltiple con la opción de realizarlas en dos ocasiones, la calificación es la nota más alta.
-  **Encuentros sincrónicos** para interactuar con el docente en tiempo real. Uno semanal programado con una duración de una hora. Éste es el único recurso que tiene una fecha y hora establecida. En los eventos sincrónicos se reúnen todos los estudiantes con el docente para resolver inquietudes, discutir casos clínicos o recibir alguna charla adicional del tema. Estos eventos sincrónicos se realizan a través de nuestra plataforma de reuniones online y quedarán **grabadas** para que puedan ser vistos más adelante.
-  **Sistema de mensajería** para recibir soporte técnico de la plataforma o entablar conversaciones personales con los compañeros.
-  **Material adicional:** en algunos módulos el docente puede dejar algunas lecturas, o enlaces adicionales que complementen el módulo.

**PROGRAMA**

<b>Semana</b>	<b>Tema</b>
Módulo Introductorio	Introducción a entornos de aprendizaje virtual
Módulo 1	Toma y envío de muestras I
Módulo 2	Hematología I (Eritrocitos)
Módulo 3	Hematología II (Leucocitos)
Módulo 4	Hematología III (Hemostasia)
Módulo 5	Transfusión sanguínea
Módulo 6	Equilibrio ácido-base
<b>RECESO</b>	<b>Semana de receso</b>
Módulo 7	Evaluación Renal
Módulo 8	Evaluación Hepática
Módulo 9	Evaluación pancreática-intestinal
Módulo 10	Principios de citología I
Módulo 11	Diagnóstico de endocrinopatías I
Módulo 12	Diagnóstico de endocrinopatías II
Módulo 13	Diagnóstico microbiológico
Conferencia extra	Diagnóstico parasitológico

## TUTORES Y CONFERENCISTAS

**MVZ MMVZ Cert. CONCERVET Adriana Isabel Muñoz Duarte.** Conferencista y Tutor de acompañamiento académico.

MMVZ en Patología Clínica Veterinaria en la Facultad de Medicina Veterinaria y Zootecnia de la Universidad Nacional Autónoma de México. Lugar de adscripción: Departamento de Microbiología e Inmunología de la FMVZ-UNAM. Áreas de especialidad: hematología, citología y endocrinología. Más de 10 años de experiencia en laboratorio clínico y diagnóstico.

**MVZ. Mireya Álvarez Oliver** - Conferencista.

Internado en Patología Clínica Veterinaria en la Facultad de Medicina Veterinaria y Zootecnia de la Universidad Nacional Autónoma de México. Lugar de adscripción: práctica privada en el Centro de Diagnóstico Veterinario Especializado (CEDIVETE). Áreas de especialidad: endocrinología y bioquímica clínica. Más de 11 años de experiencia en diagnóstico clínico.

**MVZ, Mario Erasmo Zamora Martínez** – Conferencista y Tutor de acompañamiento académico

Esp. en Patología Clínica Veterinaria y Esp. en Bacteriología y Micología Veterinaria en la Facultad de Medicina Veterinaria y Zootecnia de la UNAM. Lugar de adscripción: práctica privada en el Laboratorio Especializado de Diagnóstico Veterinario (MARZA). Áreas de especialidad: hematología y microbiología. Más de 15 años de experiencia en diagnóstico clínico.

**MVZ, Agustín Pérez Fonseca** – Conferencista Bonus Track

MsC en Salud y Producción Animal con enfoque en Parasitología en la Facultad de Medicina Veterinaria y Zootecnia de la UNAM. Lugar de Adscripción: Departamento de Parasitología de la FMVZ-UNAM. Áreas de especialidad: diagnóstico parasitológico e investigación. Más de 10 años de experiencia en diagnóstico parasitológico.

**MVZ MMVZ Cert. SLAPCV Luis Javier Ortega Hernández** - Conferencista y Tutor de acompañamiento.

Médico Veterinario Zootecnista. FMVZ UNAM con 15 años de experiencia, realizó su servicio social en Patología Clínica Veterinaria, FMVZ UNAM, trabajó en Medicina, Cirugía y Zootecnia de Pequeñas Especies, HVE FMVZ UNAM, realizó su programa de estancia académica en patología clínica (internado) FMVZ UNAM, obtuvo mención honorífica en Maestría en Medicina Veterinaria y Zootecnia en Patología Clínica Veterinaria, FMVZ UNAM.

Realizó Estancia en diagnóstico bacteriológico, INIFAB, estancia académica de Patología Clínica, Purdue University, West Lafayette, Indiana. Miembro de la Sociedad Latinoamericana de Patología Clínica Veterinaria, donde actualmente también es miembro de la mesa directiva.

## GARANTÍA



Confiamos en la calidad de nuestros programas y brindamos a todos nuestros estudiantes una **GARANTÍA INCONDICIONAL**. Si durante los primeros 30 días después del inicio del programa piensa que el programa no le ha enriquecido le devolveremos el 100% del dinero.

## PRECIOS

**Pagando fuera de Colombia: precio en dólares americanos** (Al momento de realizar el depósito o pago en línea, el valor quedará registrado en la moneda local del país del estudiante)

Tarifa	Valor en pesos colombianos	Fecha limite
Beneficio del 30% Inscripción individual. Cantidad de plazas limitadas	\$ 417 USD	Válido hasta el 25 de enero de 2021
Valor normal	\$ 595 USD	A partir del febrero 10 de 2021, día del cierre de las inscripciones

\*Beneficios y descuentos no son acumulables.

\*Valor en dólares es de referencia internacional, al momento del pago se debe pagar con la moneda local del estudiante.

### Precio pagando dentro de Colombia

Tarifa	Valor en pesos colombianos	Fecha limite
Beneficio del 30% Inscripción individual. Cantidad de plazas limitadas.	\$ 1'155.000	Válido hasta el 25 de enero de 2021
Valor normal	\$ 1'650.000 USD	A partir del febrero 10 de 2021, día del cierre de las inscripciones

\*Beneficios y descuentos no son acumulables.

## INSCRIPCIONES

El proceso de inscripción es muy sencillo:

1. Realizar el pago de la inscripción y enviar el comprobante al correo [admisiones@efarvet.com](mailto:admisiones@efarvet.com) (El valor en dólares es de referencia, podrá realizar el pago realizando la conversión al valor equivalente en la moneda local del aspirante).
2. El área de admisiones responderá con el link del formulario de inscripción en línea, allí se solicitará el documento de identificación personal, y documento que le acredita como profesional o estudiante.
3. Enviaremos por correo electrónico los datos de acceso al Campus Virtual de Efarvet.

## ¿CÓMO PAGAR?

Se puede realizar el pago en línea desde nuestro sitio web <https://efarvet.com/dip-lab-clip.php?id=22125>, haciendo clic en el texto "Pagar en línea ", también se puede pagar a través de Paypal, a través de Western Union o realizar un depósito internacional desde cualquier banco del país del aspirante.

En el siguiente link se podrá descargar el PDF con la descripción de todos los medios de pago disponibles: <https://www.efarvet.com/medios-pago.pdf>

Para resolver cualquier otra inquietud, ponemos a disposición al número móvil +57 317 5766 898, al correo electrónico [admisiones@efarvet.com](mailto:admisiones@efarvet.com) o a través de nuestras redes sociales:



[www.efarvet.com](http://www.efarvet.com)